





Acerca de ***Power Personal Solutions***

Somos una empresa 100% panameña, que brinda apoyo de servicios en diferentes áreas (operativas, administrativas y logísticas), ayudando a nuestros clientes a flexibilizar su presión ante estas necesidades del día a día permitiéndoles concentrarse en sus temas de mayor interés.

Nacimos de la necesidad que tienen las empresas actuales de contar con un proveedor de multiservicios que pueda atender sus requerimientos, aún los urgentes, con la calidad esperada.





Nuestra Esencia como *Empresa*

Misión

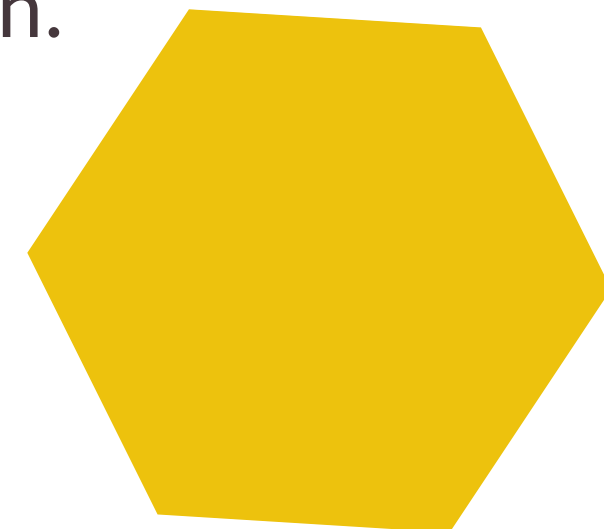
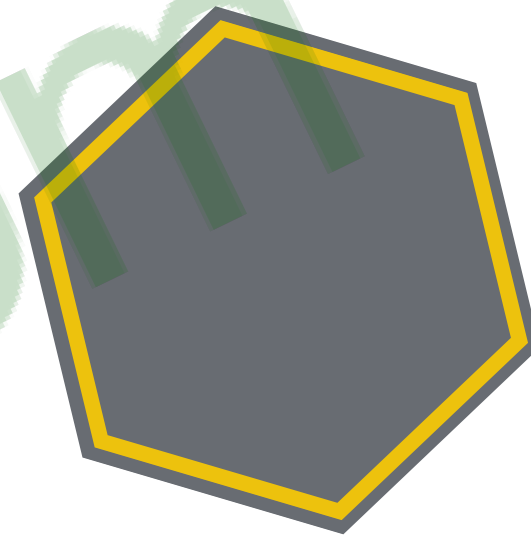
Garantizar un *Servicio de Calidad* realizando cada tarea con esmero y atención al detalle; logrando los objetivos requeridos por nuestros clientes y cumpliendo con todos los estándares necesarios.

Visión

Ser la *Empresa #1* a nivel nacional que brinde apoyo en las actividades de los diferentes sectores: operativos, administrativos y logísticos; y con futura expansión a nivel internacional.

Política de Calidad

Nuestros Clientes son nuestra razón de existir; por lo tanto, en *Power Personal Solutions* estamos comprometidos en vigilar la calidad, tiempo e inversión de los servicios que estos requieren, por medio de personal capacitado para atender sus necesidades, por mínimas o máximas que éstas sean.



NUESTROS VALORES

Pilares de nuestro servicio

#Confianza

Seguridad en que los colaboradores realizarán sus tareas abordando los retos del trabajo con una actitud de confianza en las posibilidades propias y del equipo.



#Compromiso

Sentir como propios sus objetivos, entendiendo que nuestra principal actividad es la prestación de servicios de calidad a nuestros clientes.



#Ética #Respeto

Sentir y actuar en todo momento de forma consecuente con las buenas prácticas profesionales y personales en relación con los demás.



#Responsabilidad

Disposición para comprometerse con el cumplimiento de las tareas encomendadas.





En *Power Personal Solutions*

Ofrecemos una amplia gama de servicios y soluciones para distintas organizaciones

1



Inventario

2



Servicios
Logísticos

3



Limpieza

4



Mantenimiento

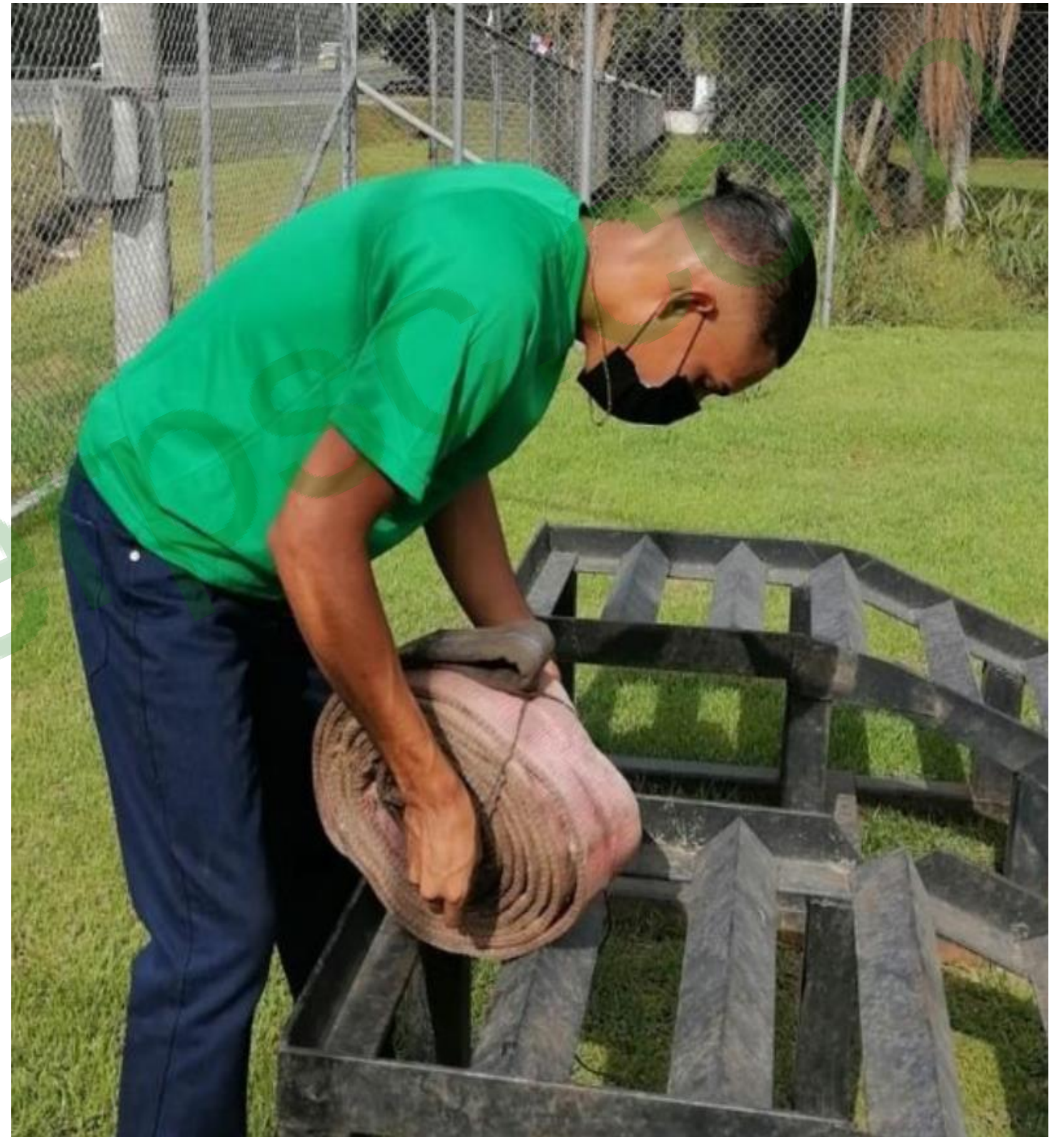
Inventario y Logística

- ✓ Inventario Manual y con PDT
- ✓ Acarreo y Mudanza
- ✓ Recepción y despacho de materia prima y productos varios
- ✓ Ordenamiento de Bodega
- ✓ Etiquetado
- ✓ Reempaque
- ✓ Maquilado
- ✓ Habilitado
- ✓ Pesajes



Mantenimiento

- ✓ Electricidad
- ✓ Plomería
- ✓ Fumigación
- ✓ Pintura y Acabados
- ✓ Albañilería en General
- ✓ Mantenimiento de aires acondicionados
- ✓ Jardinería
- ✓ Handyman
- ✓ Mantenimiento en General
- ✓ Otros



Limpieza

Limpiezas en:

- ✓ Oficinas
- ✓ Plantas
- ✓ Bodegas Industriales
- ✓ Universidades
- ✓ Centros Comerciales
- ✓ Corredores
- ✓ Entre otras áreas

Éstas limpiezas pueden ser de tres tipos:

- ✓ Periódicas
- ✓ Profundas
- ✓ Especiales





Con

Power Personal Solutions

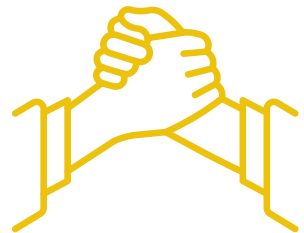
Nuestros clientes lograrán



Disminuir costos



Atención flexible y rápida,
incluso ante urgencias en
servicio



Apoyo y servicio eficiente y
con calidad, a nivel nacional



Protección de su imagen



Orientación hacia las
actividades centrales



Con

Power Personal Solutions

Nuestros clientes contarán con Reportes

- De Asistencias
- De Productividad
- Análisis de KPI
- Otros

- De Inventarios:
 - ✓ Cantidad de Mermas
 - ✓ Cantidad de Ítems Trabajados
 - ✓ % de Efectividad
 - ✓ % de no Efectividad y sus causas
 - ✓ Rechequeos
 - ✓ Sugerencias, conclusiones
 - ✓ Otros

Galería



Inventario



Servicios
Logísticos



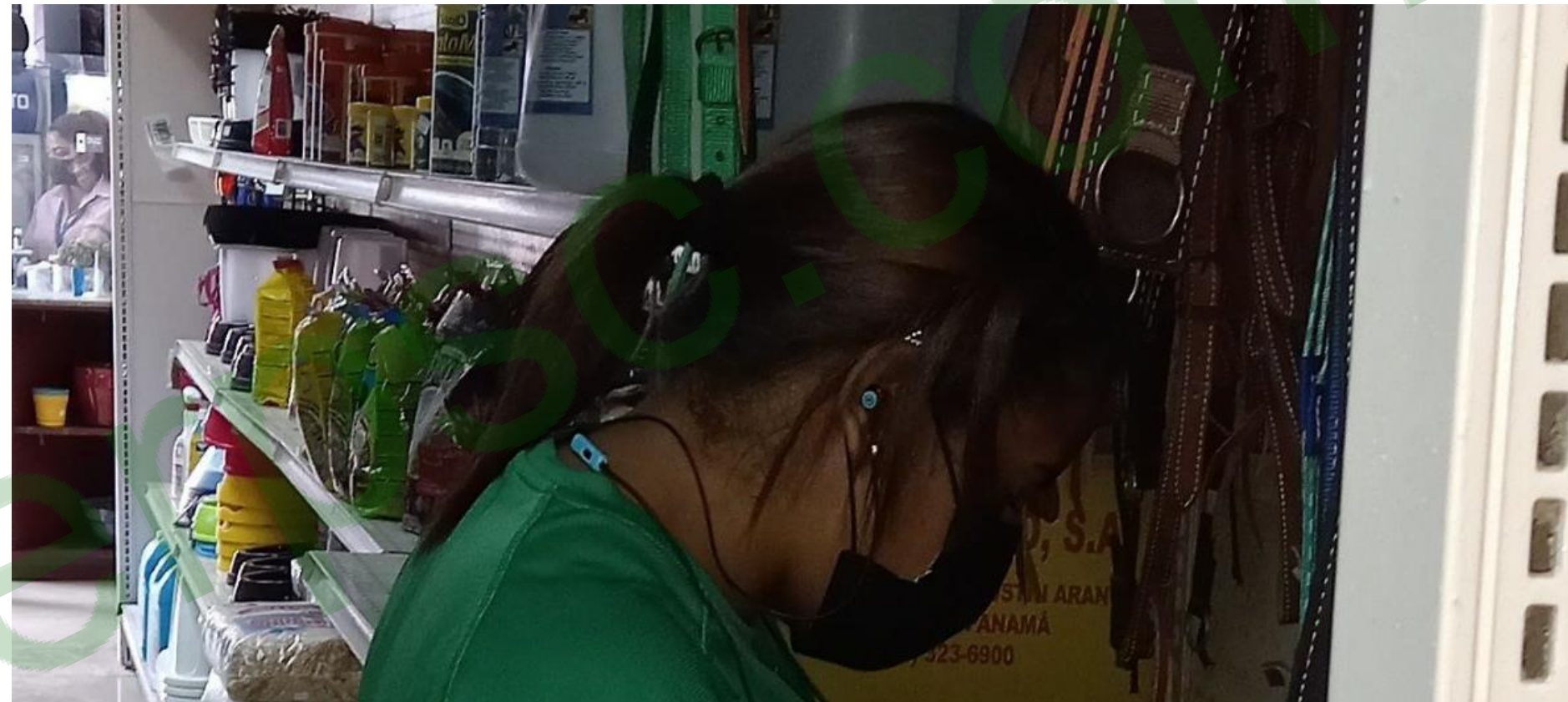
Limpieza



Mantenimiento



Servicios de Inventario y Logística





Servicios de Limpieza





Servicios de Mantenimiento



Protocolos COVID-19

Power Personal Solutions le brinda tranquilidad y seguridad con:

- ✓ Un personal 100% vacunado
- ✓ Capacitado en los protocolos de salud
- ✓ Con el equipo adecuado: mascarillas quirúrgicas, alcohol



Contáctanos

Dirección: Vía España, Jardines del Hotel El Panamá, Ciudad de Panamá. Local # 10-11.

Teléfono: +507 310-2513

Celular: +507 6677-1835

info@powerpsc.com

www.powerpsc.com

